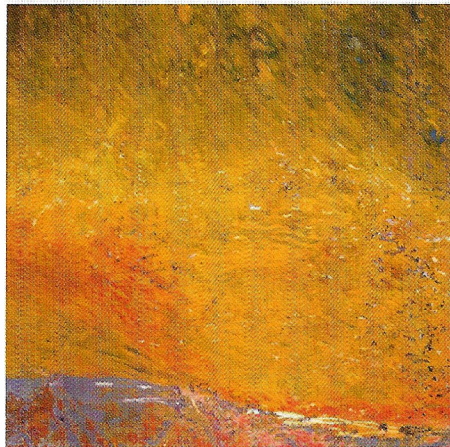
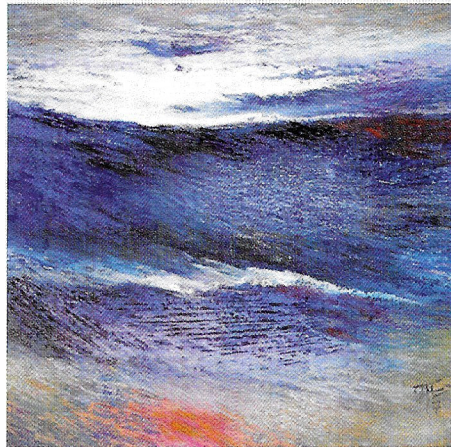


Exposition permanente



Ute Lehnert - Malerei



Dauerausstellung

Ute Lehnert

Malerin

Geboren 1938 in Saarbrücken

Atelier in St. Arnual, Saarbrücken

1954-1959

Studium an der Schule für

Kunst und Handwerk, Saarbrücken,

Prof. Sessler/Prof. Hollweck.

Abschluss Diplom Grafik-Designerin,
autodidakte Weiterbildung in der Malerei.

1968 erste Einzelausstellung in der
Galerie Elitzer/Saarbrücken.

Seither zahlreiche Einzel- und
Gruppenausstellungen.

Werke in privatem und öffentlichen Besitz.

Kunst im öffentlichen Raum:

Mitarbeit bei der Gestaltung Fußgängerzone

St. Johann, Saarbrücken 1975/76

Schwerpunkt Platzgestaltung und

Brunnen am Obertor.

Seit 1969 Ausstellungsbeteiligungen

Auswahl: Pfalzgalerie Kaiserslautern,
Kunsthalle Marl, Frauenmuseum Bonn,
Parlamentarische Gesellschaft Bonn,
Moderne Galerie Saarbrücken, Landes-
kunstausstellungen, Projektbeteiligungen
Saarländisches Künstlerhaus

Einzelausstellungen der letzten Jahre:

2016 Heimatmuseum St. Arnual

2013 Galerie Neuheisel Saarbrücken

2011 Park Galerie Zweibrücken

2011 Teilnahme am Projekt

Pattern+Signs

Jamjuree Gallery Bangkok

2011 Projekt Pattern+Signs

'A language in between'

Galerie Nord, Berlin

2008 Altes Schloss, Dillingen

2007 'Circle of friends'

Patton Stiftung Saarbrücken

2007 Park Galerie Zweibrücken

Exposition permanente Dauerausstellung

Hotel-Restaurant Bruchwiese

Preußenstraße 68

66111 Saarbrücken

Tel.: 0681 960 210

www.hotelbruchwiese.de

info@hotelbruchwiese.de

Ganztägig geöffnet

Am Sonntag abends geschlossen

Atelierbesuche auf Vereinbarung